

嵩上・腹付ブロック

[NETIS] HK-120042-A

福岡 熊本 佐賀 長崎 大分 宮崎 鹿児島 沖縄

特長

海側足場

■プレキャスト製品であり、海側の足場を必要とせず施工ができます。

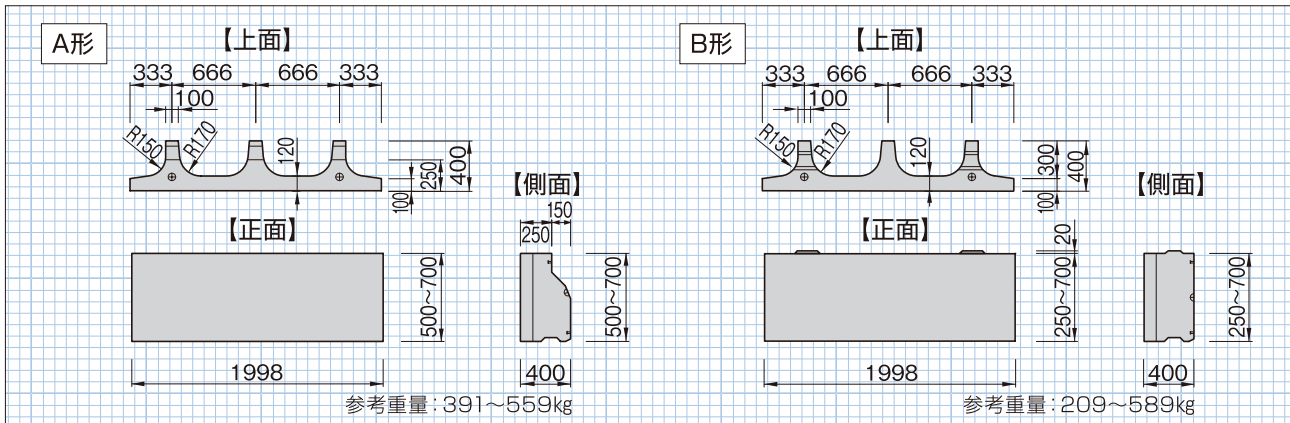
勾配合わせ可能

■陸側は合板型枠又は残存型枠を組み立て、現場に応じて勾配を合わせることができます。

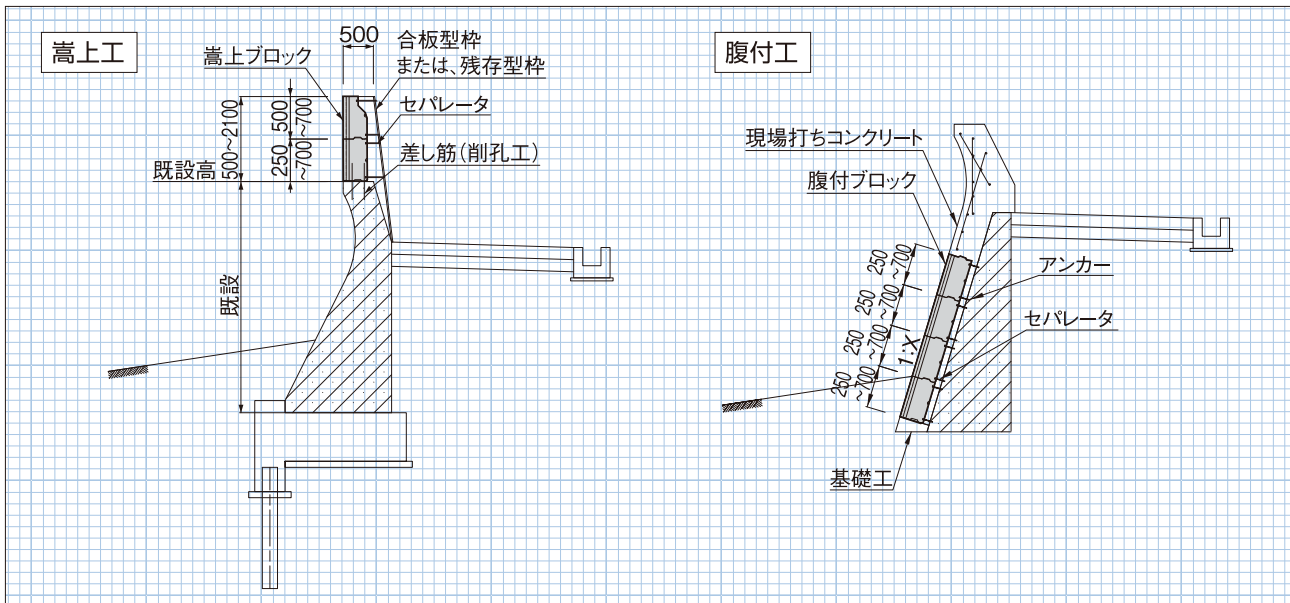
施工迅速

■1㎡～1.4㎡/個なので、現場打ちコンクリートに比べ迅速な施工ができます。

規格諸元



標準構造図



組合せ例

