

ワイドウォール工法

【NETIS】SK-050012-A

福岡 熊本 佐賀 長崎 大分 宮崎 鹿児島 沖縄

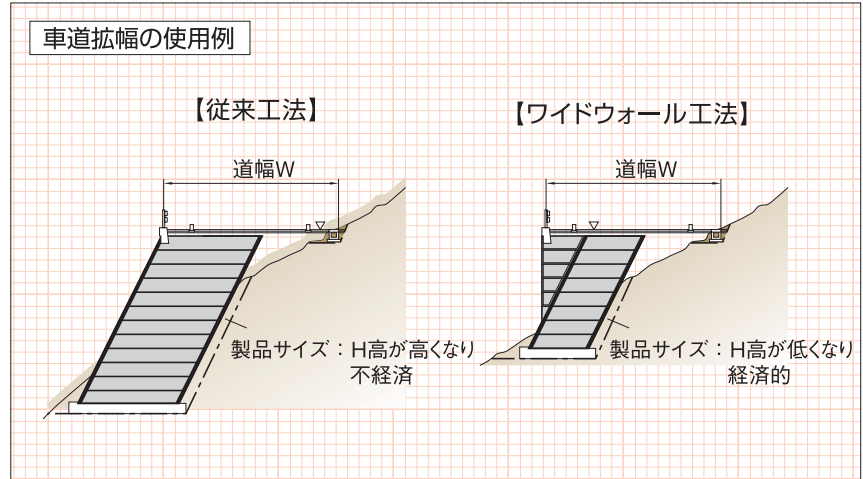
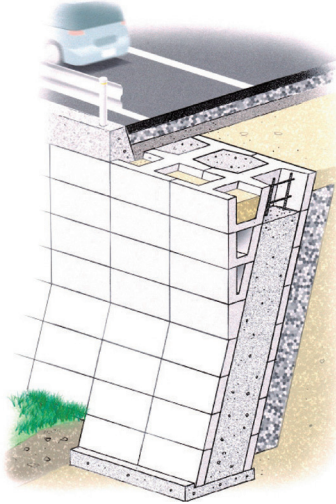
特長

優れた経済性

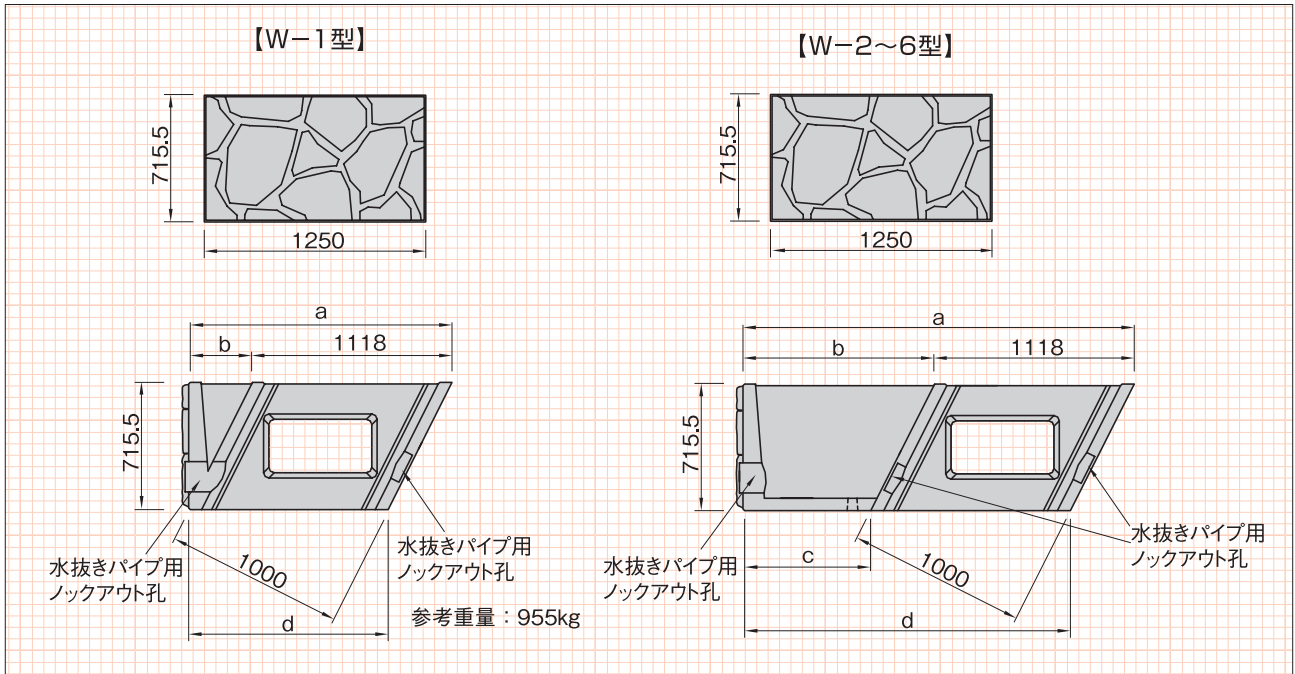
■車道・歩道・宅地の拡幅が大型積みブロックの施工完了と同時に完成しますので、在来工法と比較してトータルコストの大幅縮減が可能となります。

安全構造

■拡幅部は、大型ブロックと鉄筋で一体化された安全構造となります。



寸法図



寸法表

(単位：mm)

呼び名	a	b	c	d	参考重量 (kg)
W-1型	1476	358	—	1118	955
W-2型	1834	716	358	1476	1232
W-3型	2191	1073	716	1834	1483
W-4型	2549	1431	1073	2191	1615
W-5型	2907	1789	1431	2549	1866
W-6型	3265	2147	1789	2907	1998